



Rodilon[®]
TRIO

*Aantrekkelijke granenmengeling
op basis van haver*

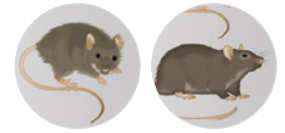


Rodilon[®]

RODENTICIDE

Voordelen

- // Lokaas ter bestrijding van ratten en muizen.
- // Uitermate efficiënt in droge omgeving.
- // Werkzaam vanaf de eerst inname.
- // Voor sterke infestatie.



VOORDELEN RODILON® TRIO

- // Geïmpregneerde granen: turbo impregnatie.
- // Bevat Bitrex®: vermindering van het risico op toevallige inname, zonder dat de aantrekkingskracht voor knaagdieren vermindert.
- // Bevat 80% haver.
- // Geen aangetoonde resistentie.
- // Geen reprotox classificatie.

GEBRUIK

Rodilon® Trio is kant-en-klaar lokaas dat zowel binnen als buiten rond gebouwen mag worden toegepast. Plaats het lokaas in de hiervoor geschikte lokaasdoosjes. De lokaasdoosjes vervolgens uitzetten op plaatsen waar de ratten en muizen geregeld komen: in de nabijheid van hol ingangen, op looppaden (sporen!) en op plaatsen waar de dieren voedsel halen of knagen. Zet het lokaas veilig uit zodat het risico van consumptie door andere dieren (huis- of landbouw dieren, vogels) en kinderen wordt geminimaliseerd. Indien mogelijk het lokaas zo vast maken dat het niet weggesleept kan worden. De lokaasdoosjes markeren zodat duidelijk is dat ze rodenticiden bevatten. Na gebruik handen wassen.

WERKING

Rodilon® Trio is een lokaas op basis van een heel aantrekkelijke granenmengeling en difethialone, een anticoagulerend middel van de nieuwste generatie. Bij Rodilon® Trio is een recent ontwikkeld productieproces toegepast, de zg. "turbo-impregnatie". Bij dit proces wordt het werkzame bestanddeel op de zemel en in de kern van het lokaas aangebracht. Elke graankorrel wordt gecoat en tot in de kern geïmpregneerd, waardoor knaagdieren beter worden bestreden en stofvorming tot een minimum wordt beperkt. Een éénmalige beperkte inname van het lokaas volstaat om de knaagdieren te doden. De tijdsspanne tussen de inname van het product en de dood als gevolg hiervan, hangt af van de ingenomen hoeveelheid van het product. De dood van de knaagdieren ziet er natuurlijk uit en wekt geen wantrouwen op bij de andere knaagdieren. Het resultaat is zichtbaar binnen 3 tot 5 dagen na de eerste inname van het product door de knaagdieren.

TOEPASSINGSGEBIED

Uitsluitend toegelaten voor gebruik binnen en buiten rond gebouwen.

WERKINGSSPECTRUM

- // Ratten en muizen.

DOSERING

Soort knaagdier	Dosis/lokaaspunt	Toepassingsgebied	Afstand tussen lokaasdozen	
			Grote plaag	Geringe plaag
Bruine rat, zwarte rat	Tot 200 gram	Binnen	4 – 5 meter	8 – 10 meter
Huismuis	Tot 50 gram	Buiten rond gebouwen	1 – 1,5 meter	2 – 3 meter

VERPAKKING

3 kg emmer.



GEBRUIK BIOCIDEN VEILIG.
LEES VOOR GEBRUIK HET ETIKET EN DE GEBRUIKSAANWIJZING.
Samenstelling: 0,0025% difethialone (CAS104653-34-1).
Bevat Bitrex®: vermindering van het risico op toevallige inname, zonder dat de aantrekkingskracht voor knaagdieren vermindert.
Formulering: lokmiddel op graanbasis klaar voor gebruik (AB).
Toelatingsnummer: BE2011-0005.
2019_04

Download MSDS en etiket informatie op
www.environmentalscience.bayer.be